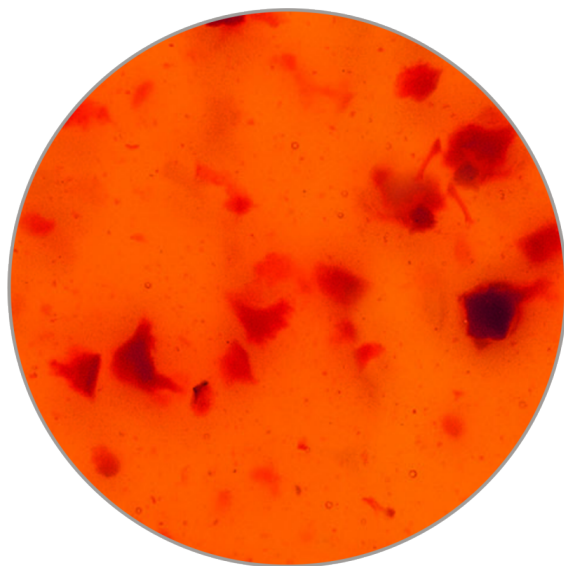


## SWEET & SOUR SAUCE

**Geschmack:** Typisch fruchtig-sauer, mit Knoblauch.

**Verwendung:** für authentische WOK-Variationen und als Basis für würzige Saucen-Gerichte, vorzüglich für Schwein.



Codice **W224555**

Verpackungsform **Squeezer**

Peso netto **800g**