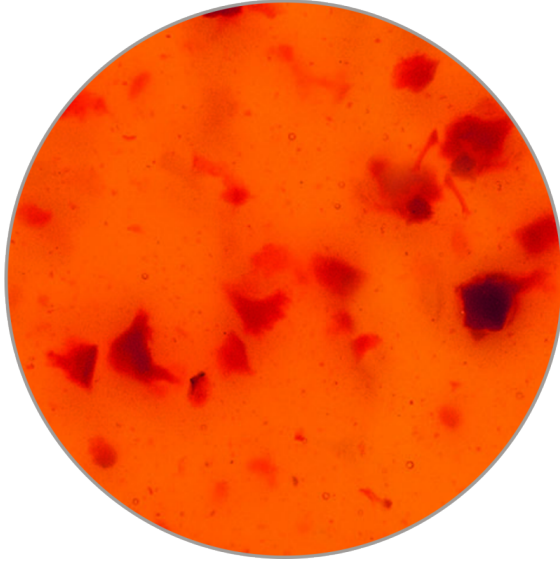


SWEET & SOUR SAUCE

Geschmack: Typisch fruchtig-sauer, mit Knoblauch.

Verwendung: für authentische WOK-Variationen und als Basis für würzige Saucen-Gerichte, vorzüglich für Schwein.



Codice **W224555**

Verpackungsform **Squeezer**

Peso netto **800g**